

Franchise in Österreich

Zahlen, Daten, Fakten 2023





Österreichischer Franchise-Verband

Der Österreichische Franchise-Verband (ÖFV) vertritt seit über 30 Jahren die Interessen der österreichischen Franchise-Wirtschaft und setzt sich dafür ein, Franchise-Geber*innen, Franchise-Partner*innen, Franchise-Expert*innen und Interessierte zu vernetzen.

Als zentraler Repräsentant und integrativer Motor der österreichischen Franchise-Wirtschaft vertritt der Verband die Interessen seiner Mitglieder in der Öffentlichkeit und forciert den Austausch mit Wirtschaft, Wissenschaft, Politik und Öffentlichkeit. Die Mitglieder im Österreichischen Franchise-Verband stellen die Qualitätsgemeinschaft des Franchisings in Österreich dar.

Mehr Infos über den Verband und Franchising in Österreich finden Sie hier: www.franchise.at

Österreichischer Franchise-Verband



Mag. Karin Kufner-Humer, MAS
ÖFV-Generalsekretärin



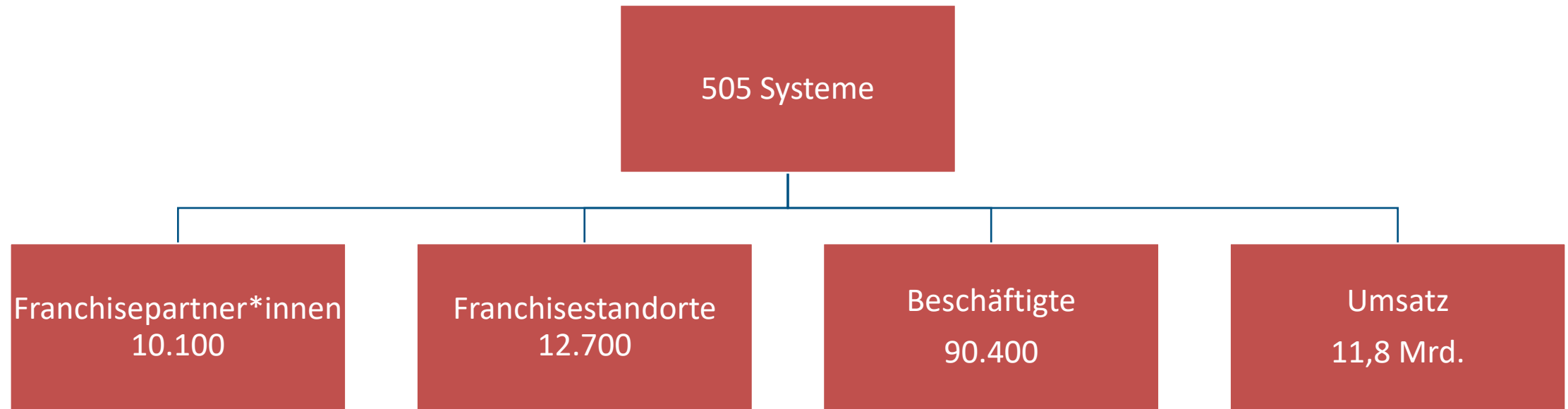
Dkfm. (FH) Andreas Haider
ÖFV-Präsident
Unimarkt Handels GmbH & Co KG

Mehr Infos über den Verband und Franchising in Österreich finden Sie hier: www.franchise.at

Erhebungsdesign

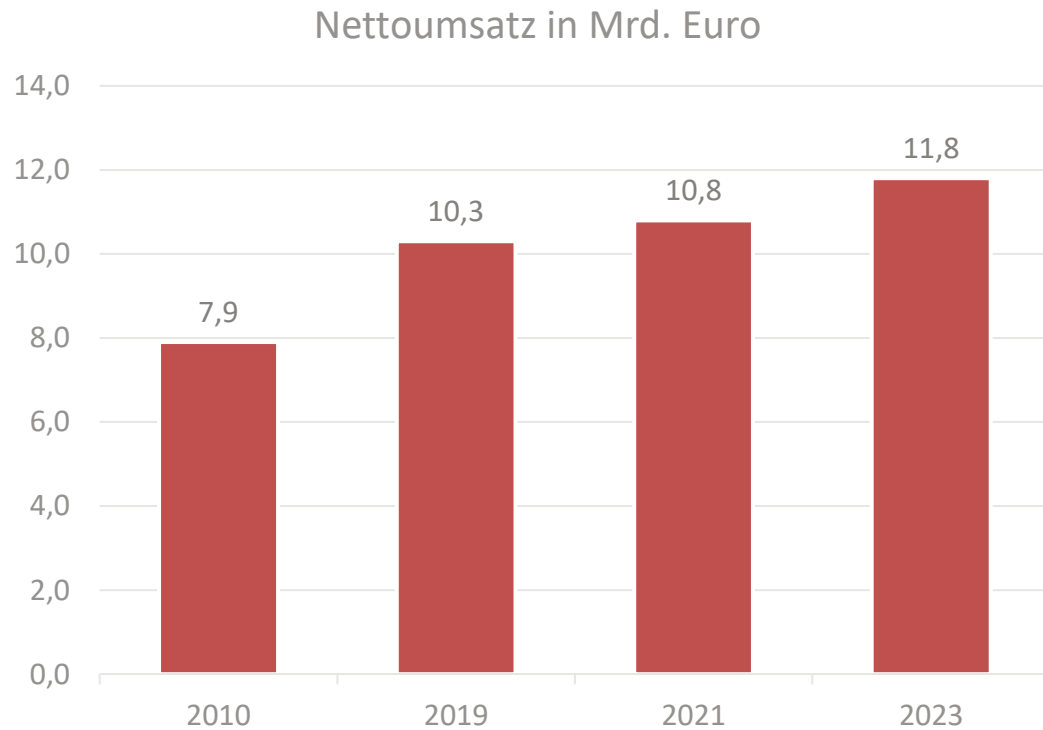
- Auftragnehmer: mm.insights in Kooperation mit bestHeads
- Auftraggeber: Österreichischer Franchise-Verband
- Befragungszeitraum von 21. März bis 22. September 2023
- Repräsentative Befragung 59 Franchise-Systemen

Franchise-Systeme in Österreich

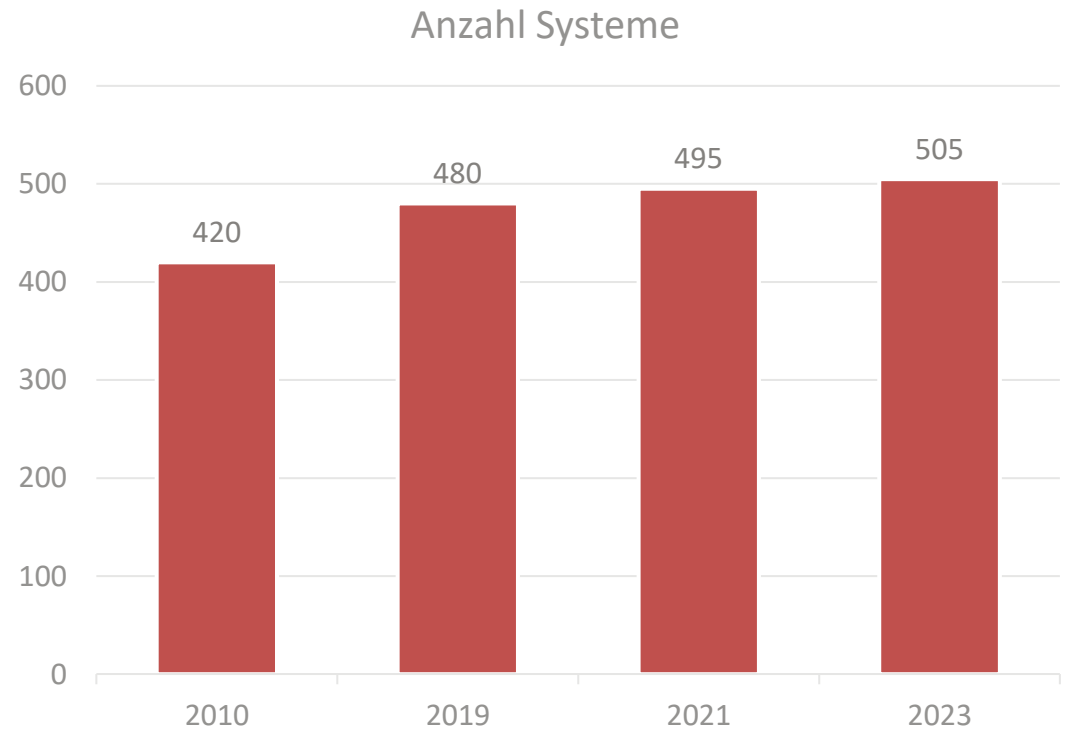


Umsatz und Systeme

Umsatzentwicklung von 2010 bis 2023

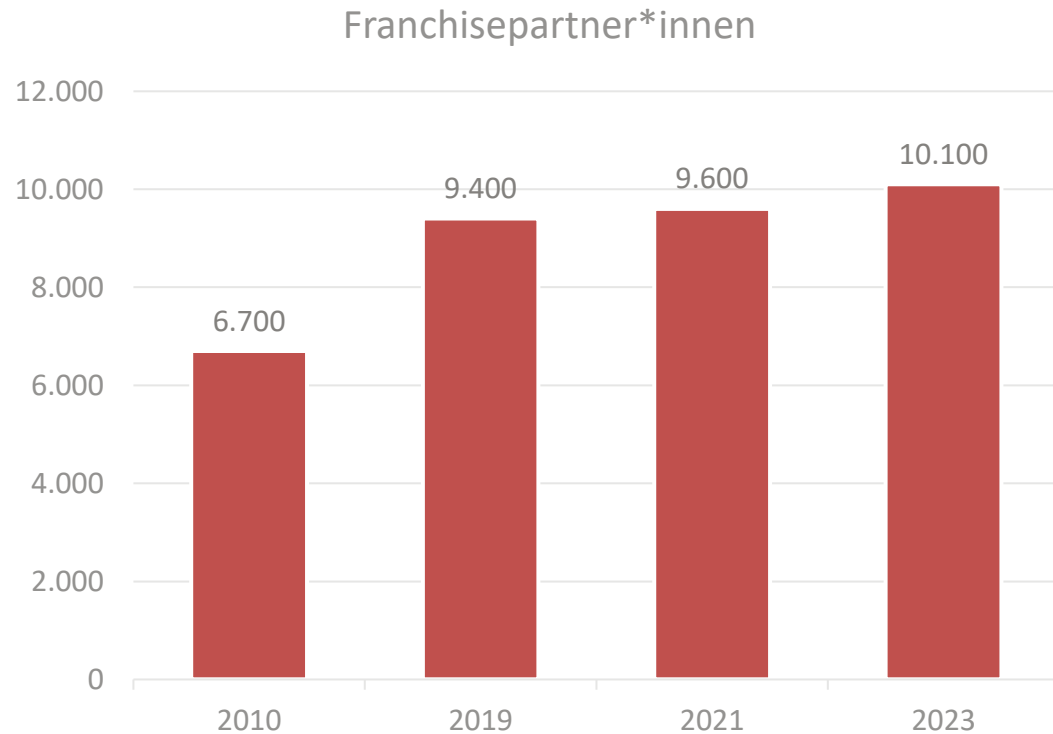


Entwicklung Franchise-Systeme von 2010 bis 2023

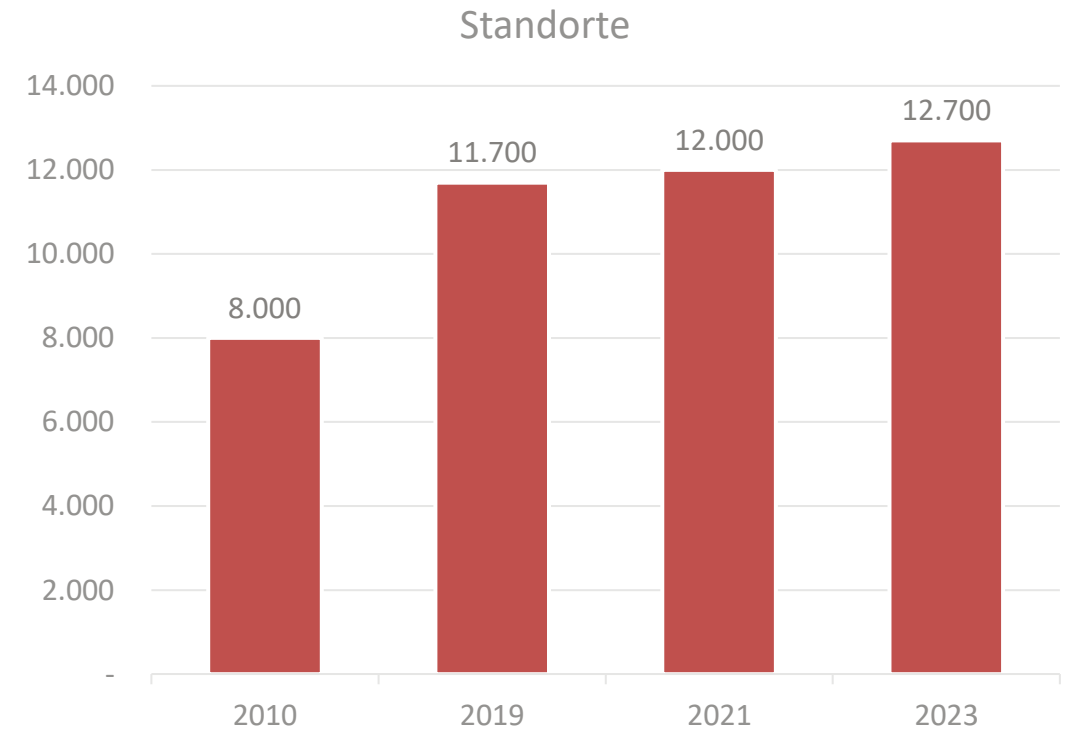


Franchisepartner*innen und Standorte

Entwicklung Franchisepartner*innen von 2010 bis 2023

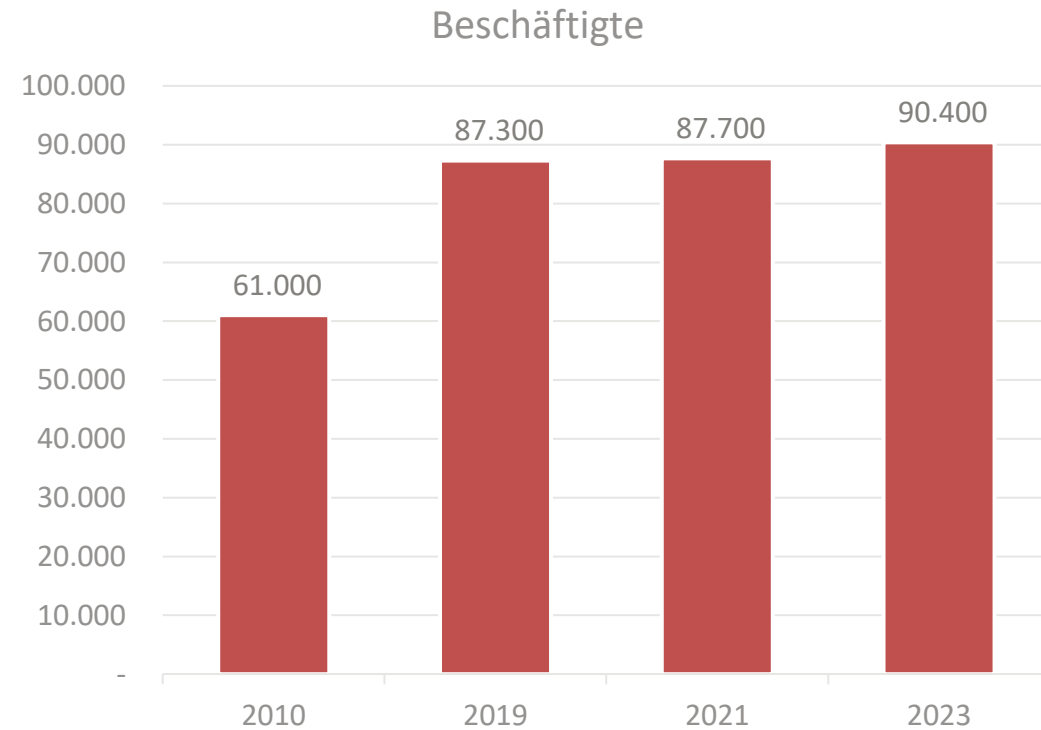


Entwicklung Standorte von 2010 bis 2023



Beschäftigte

Entwicklung Beschäftigte in Franchise-Systemen von 2010 bis 2023

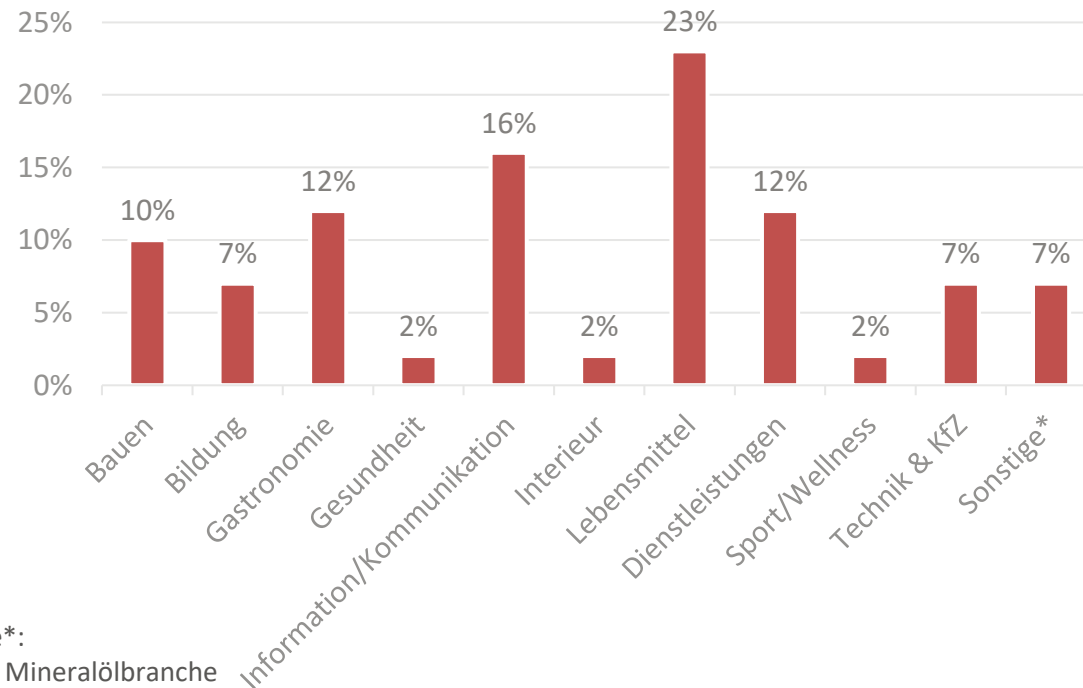


Branchen und Standorte

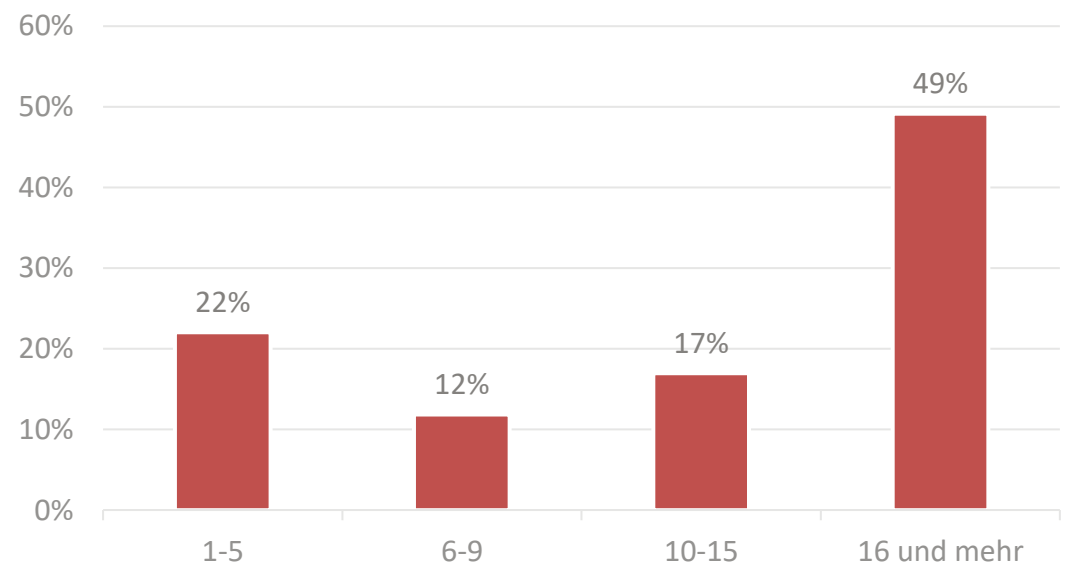
Lebensmittel, Information und Kommunikation, Dienstleistungen, Gastronomie und Bauen sind die größten Branchen im Franchise.

Die Hälfte der Systeme hat mehr als 16 Standorte.

Frage: In welcher Branche ist Ihr Unternehmen tätig?



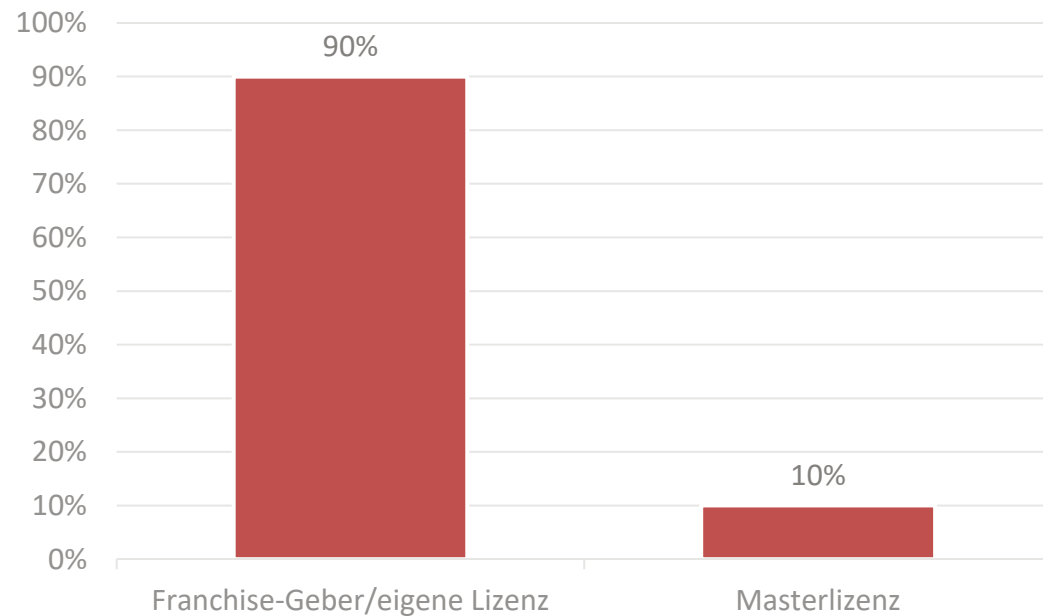
Frage: Alles in allem, wie viele Standorte hat Ihr Franchise-System insgesamt derzeit in Österreich?



Gründung Franchise

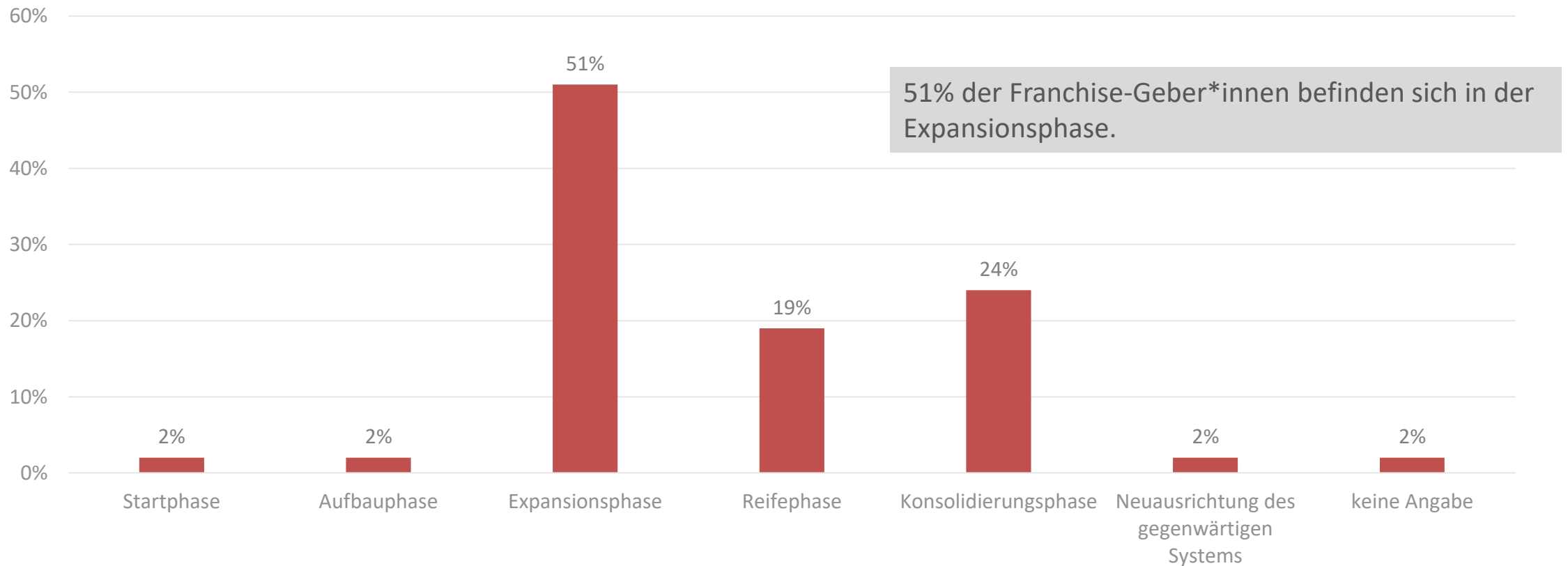
90% sind Franchise-Geber*in / eigene Lizenz

Frage: Welche Form der Lizenzierung haben Sie
in Österreich?



Phasen der Franchise-Systeme

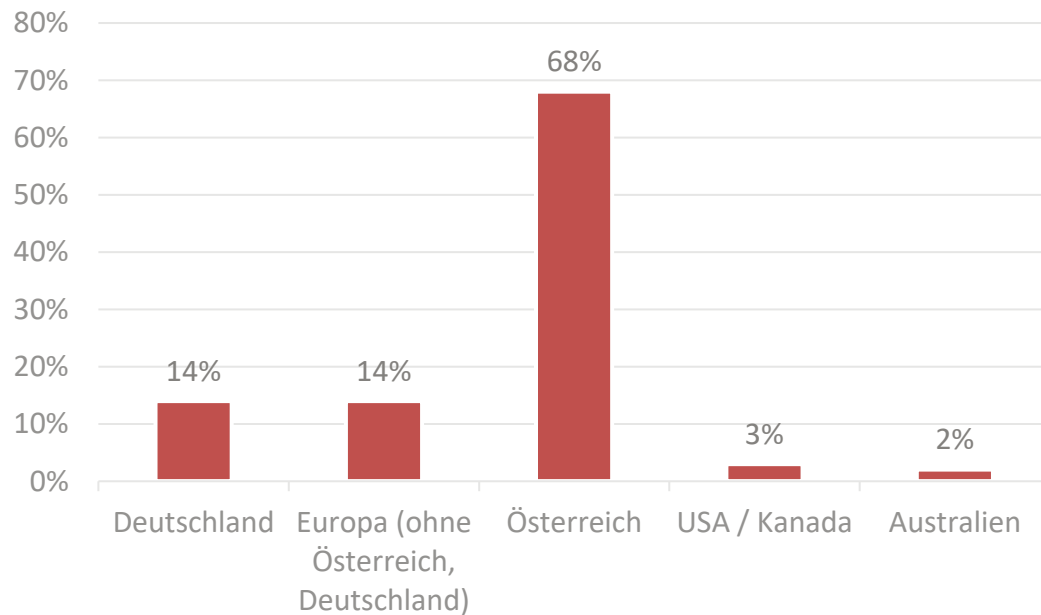
Frage: Welche der folgenden Phasen beschreibt das aktuelle Stadium Ihres Franchise-Systems in Österreich Ihrer Meinung nach am besten?



Internationales Franchise

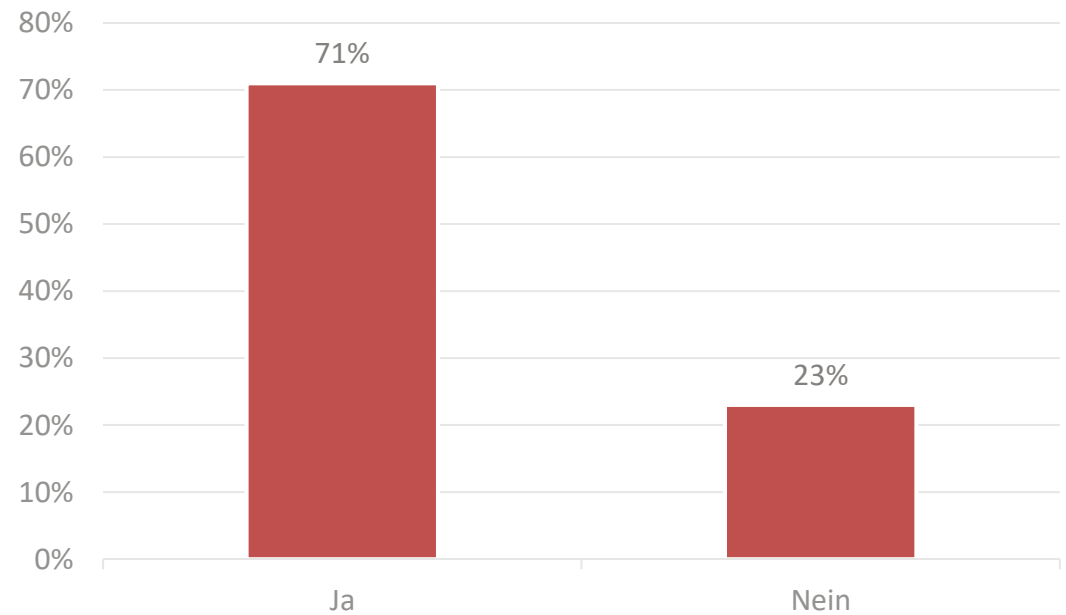
68% der Systeme kommen aus Österreich.

Frage: Aus welchem Herkunftsland kommt Ihr Franchise-System?



71% der Systeme sind international tätig.

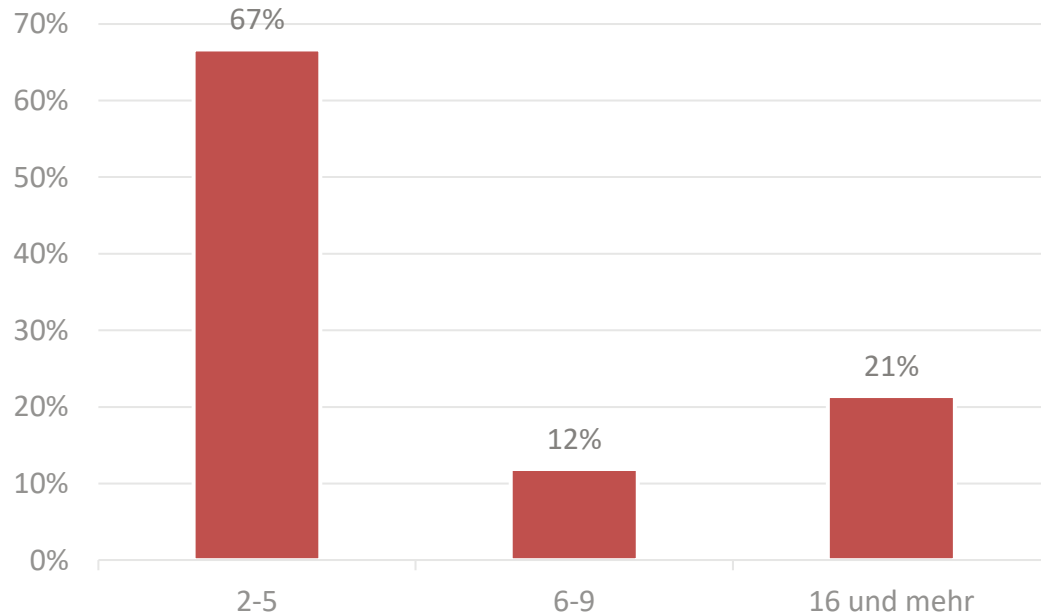
Frage: Ist ihr Franchise-System international tätig?



Internationales Franchise

67% der international tätigen Systeme sind in 2-5 Ländern tätig.

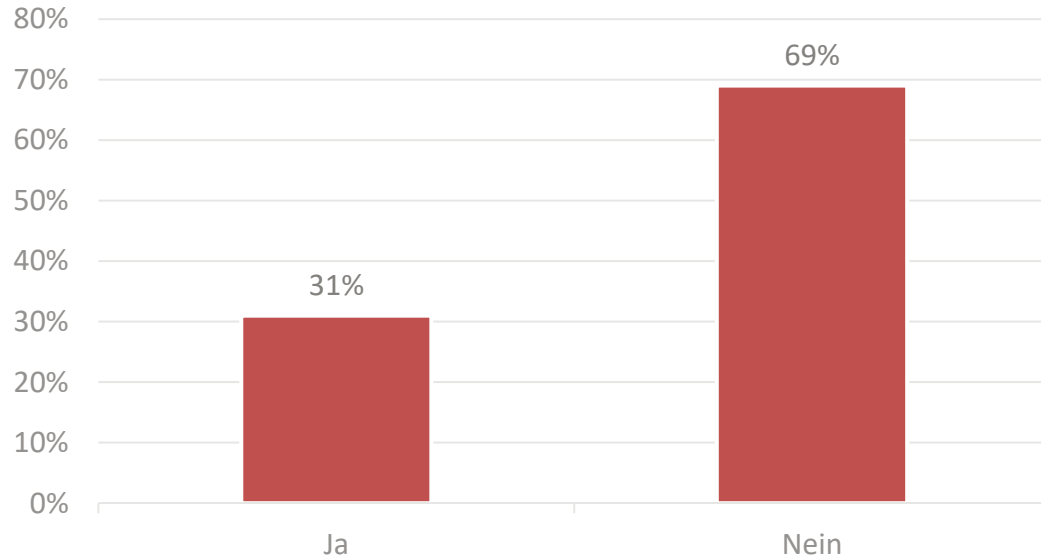
Frage: In wie vielen Ländern ist Ihr Franchise-System derzeit tätig (inkl. Österreich)



Internationales Franchise

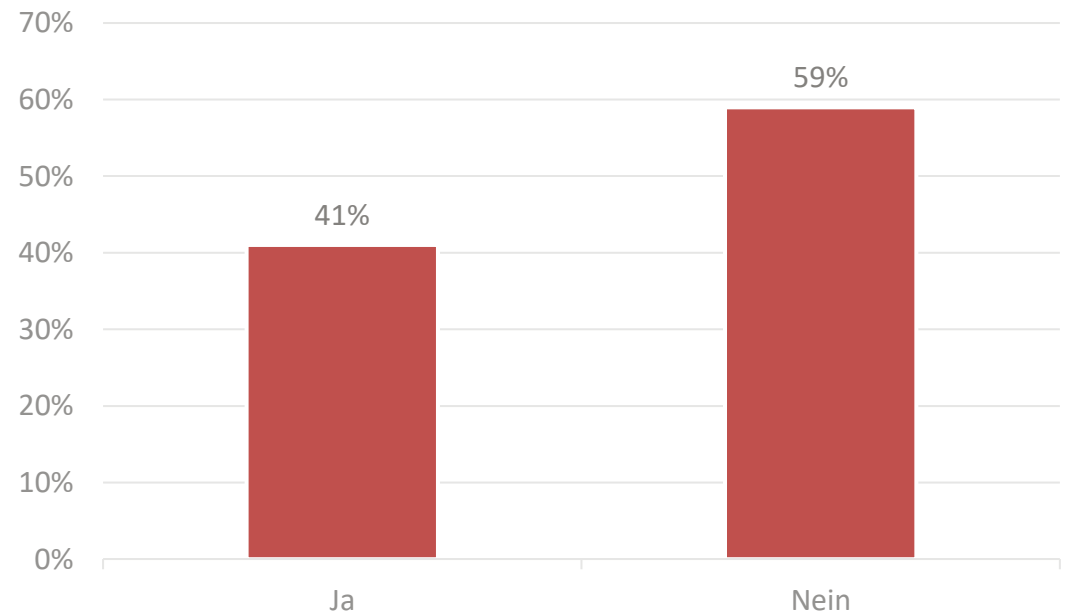
31% der international tätigen Systeme planen eine weitere Expansion.

Frage: Planen Sie in den nächsten 12 Monaten in weitere Länder zu expandieren? (Basis: international tätig – ja)



41% der noch nicht international tätigen Systeme planen international tätig zu werden.

Frage: Planen Sie international tätig zu werden? (Basis: international tätig – nein)

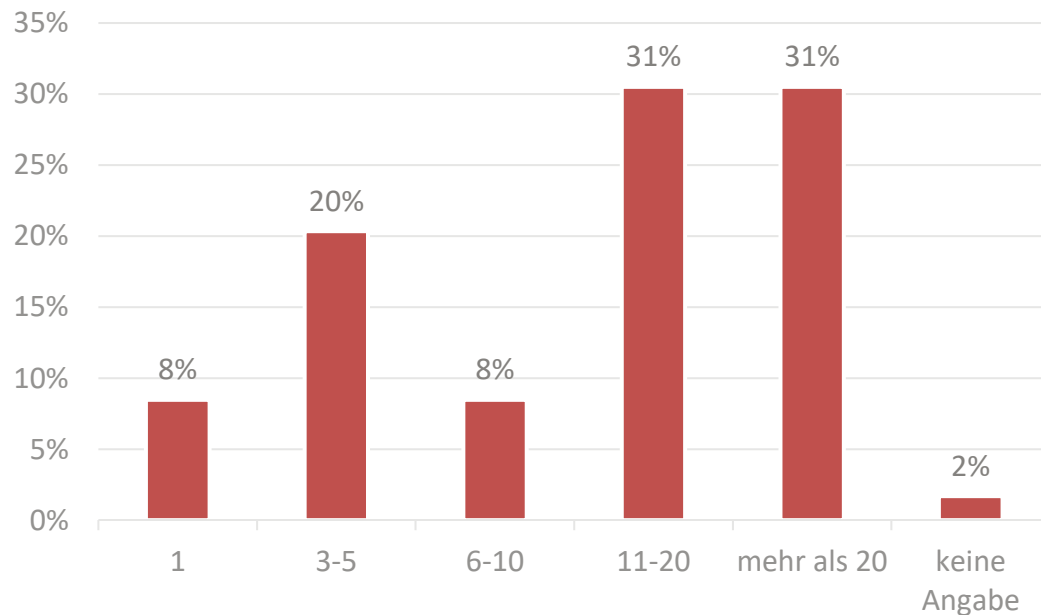


Franchise-Partner*innen

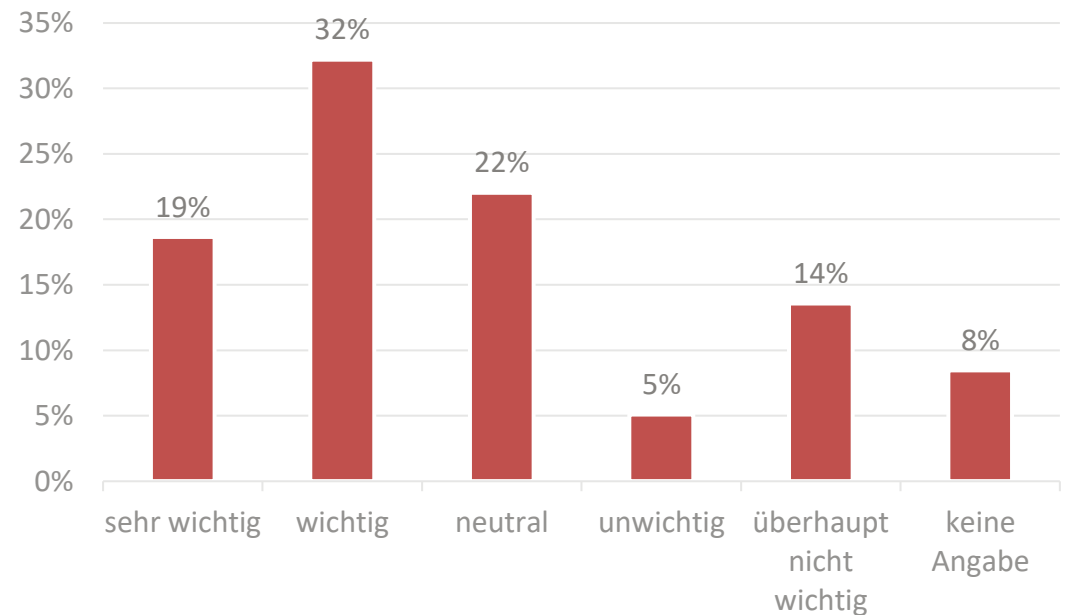
62% der Systeme haben mehr als 10 Franchise-Partner*innen.

Für die Hälfte der Systeme ist Multi-Unit-Franchising sehr wichtig oder wichtig.

Frage: Wie viele Franchise-Partner*innen hat Ihr System in Österreich?



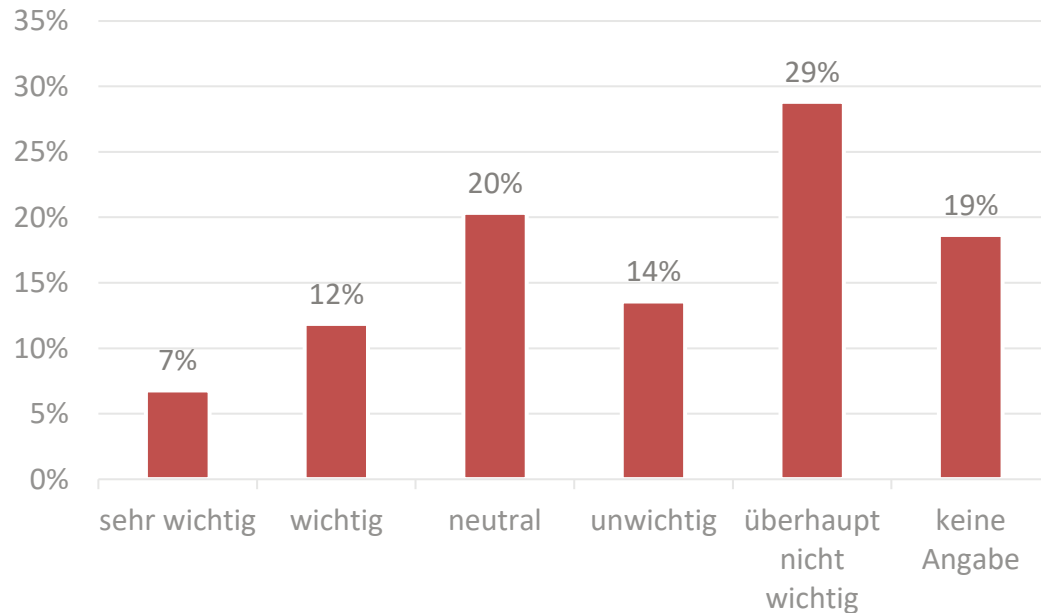
Frage: Wie wichtig ist Multi-Unit-Franchising grundsätzlich für Ihr System?



Franchise-Partner*innen

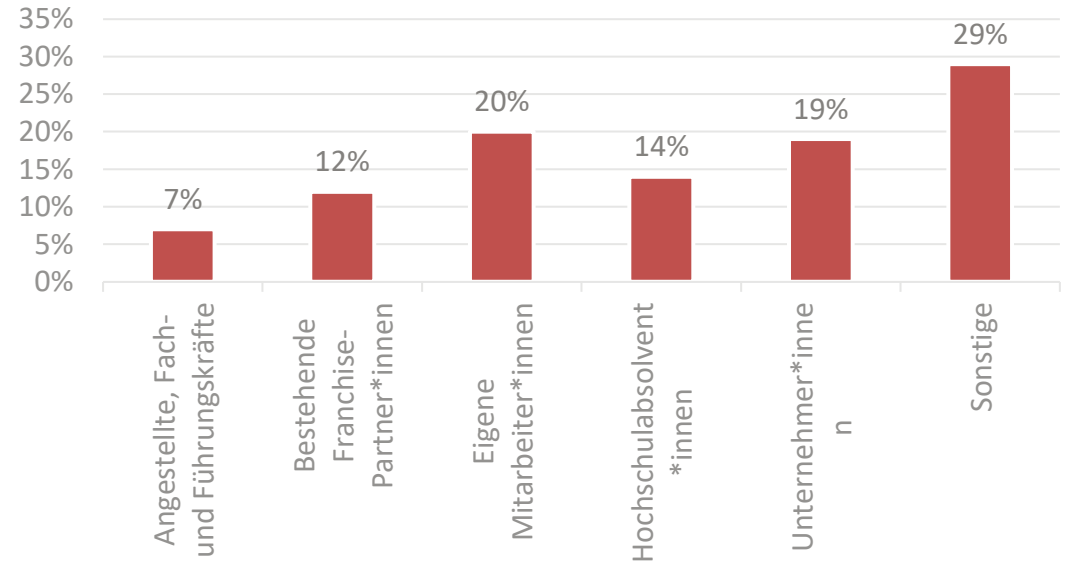
Multi-Brand Franchising ist für 19% sehr wichtig oder wichtig.

Frage: Wie wichtig ist Multi-Brand-Franchising für Ihr Franchise-System?



Eigene Mitarbeiter*innen sind die bevorzugten neuen Franchise-Partner*innen.

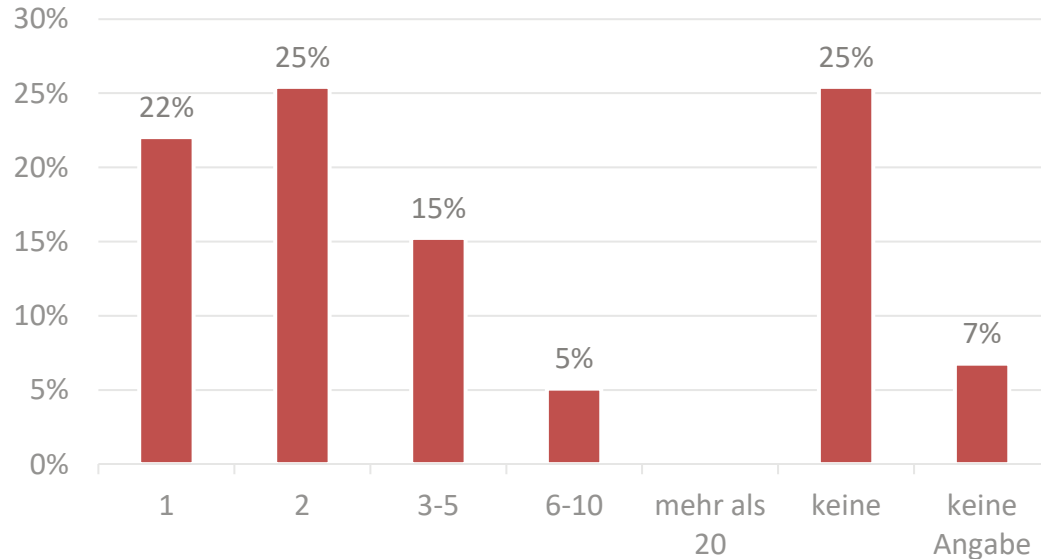
Frage: Welche Zielgruppe versuchen Sie bei der Gewinnung neuer Franchise-Partner*innen anzusprechen?



Franchise-Partner*innen

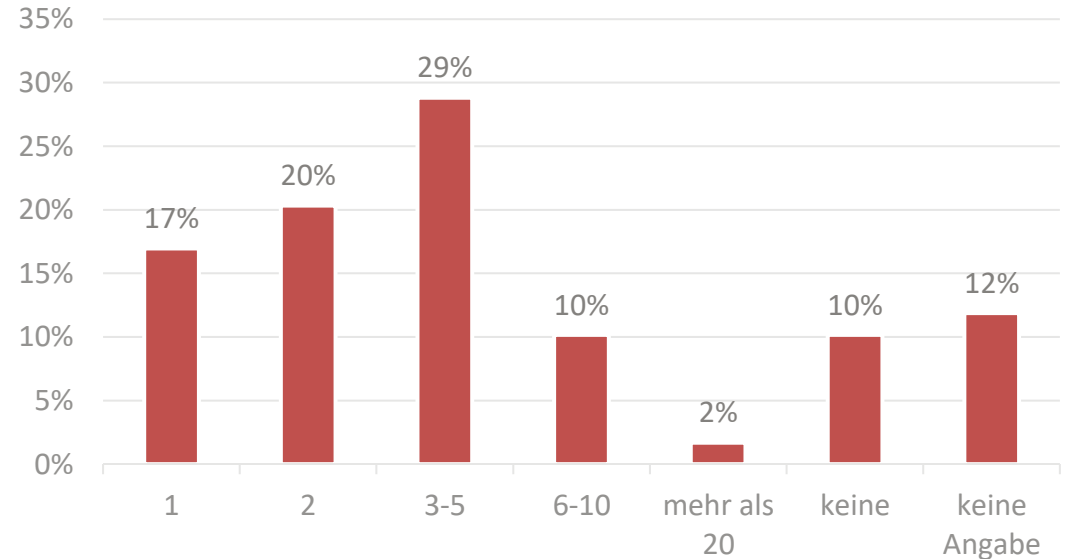
67% der Systeme haben innerhalb der letzten 12 Monate zumindest eine*n neue*n Franchise-Partner*in aufgenommen.

Frage: Wie viele Franchise-Partner*innen haben Sie in den vergangenen 12 Monaten neu in Ihr Franchise-System in Österreich aufgenommen?



78% der Systeme planen in den kommenden 12 Monaten zumindest eine*n neue*n Franchise-Partner*in aufzunehmen.

Frage: Wie viele Franchise-Partner*innen planen Sie in den kommenden 12 Monaten neu in Ihr Franchise-System in Österreich aufzunehmen?



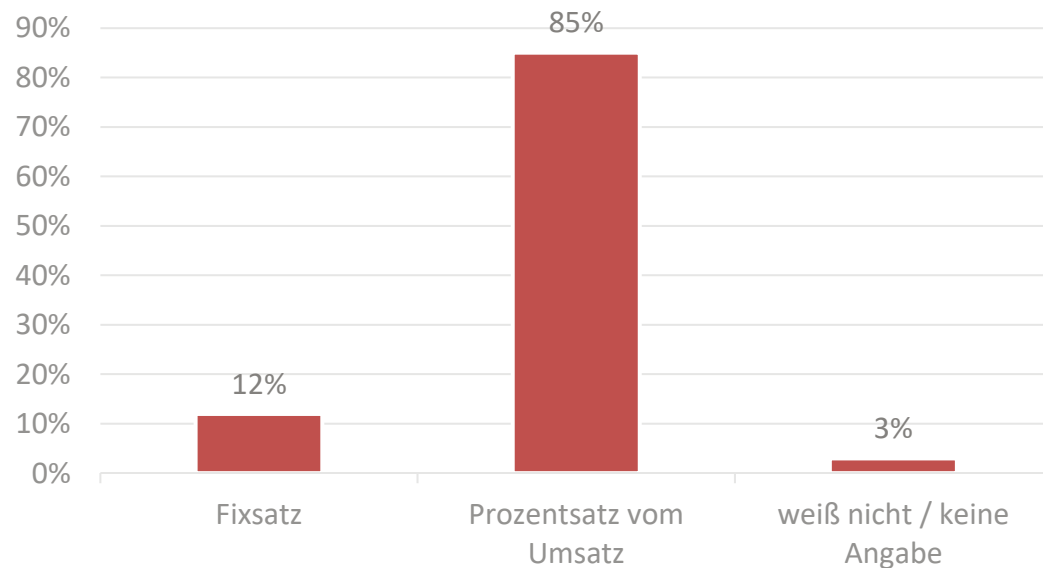
Kosten für Franchisenehmer*innen und Vertragsbedingungen



Kosten für Franchisepartner*innen und Vertragsbedingungen

Bei den Franchisegebühren ist ein Prozentsatz vom Umsatz am beliebtesten.

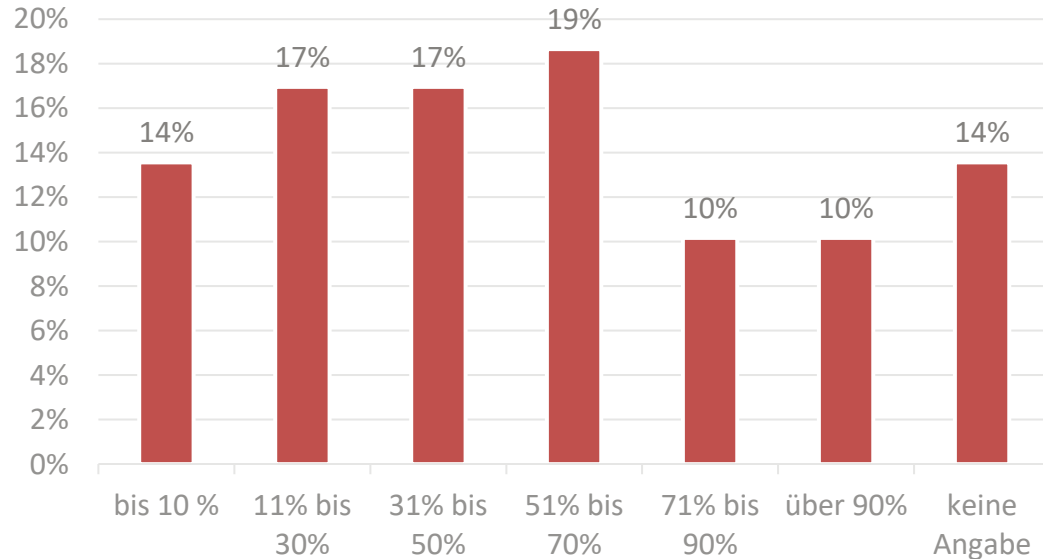
Frage: In welcher Form zahlen Ihre Franchise-Partner*innen in Ihrem Franchise-System die laufende Franchise-Gebühr?



Beschäftigte im Franchise

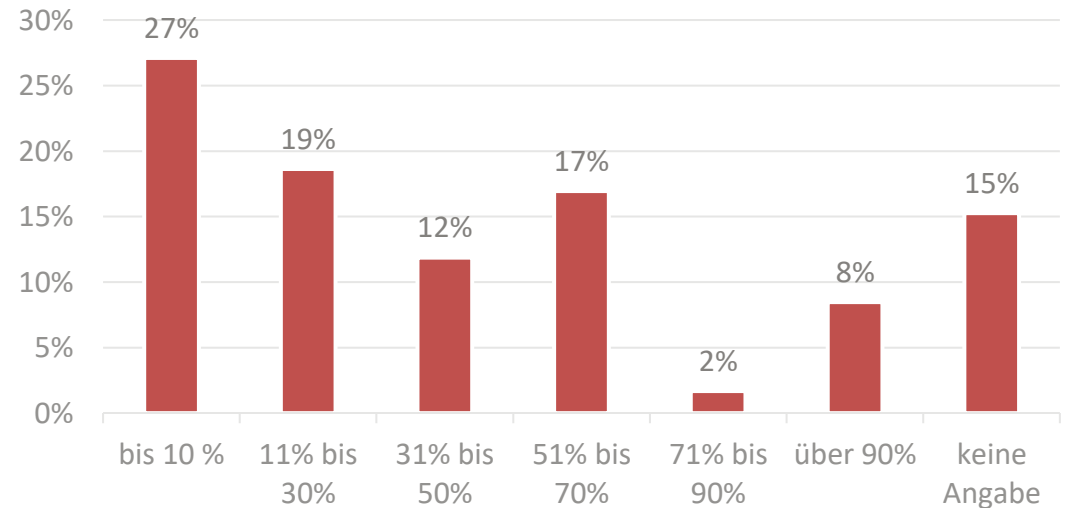
Im Durchschnitt sind 42% der Beschäftigten in Franchise-Systemen Frauen.

Frage: Wie viel Prozent der Angestellten in Ihrem Franchise-System in Österreich (OHNE Franchise-Partner*innen) sind Frauen?



Im Durchschnitt sind 29% der Führungskräfte in Franchise-Systemen Frauen.

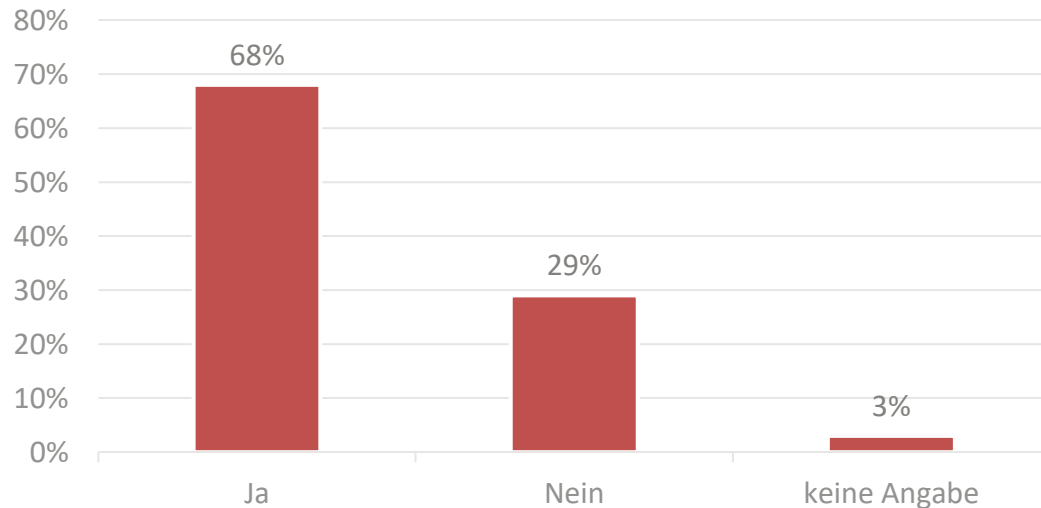
Frage: Wie viel Prozent Ihrer Führungskräfte (definiert als Abteilungsleitung aufwärts) in Ihrem Franchise-System in Österreich (OHNE Franchise-Partner*innen) sind Frauen?



Beschäftigte im Franchise

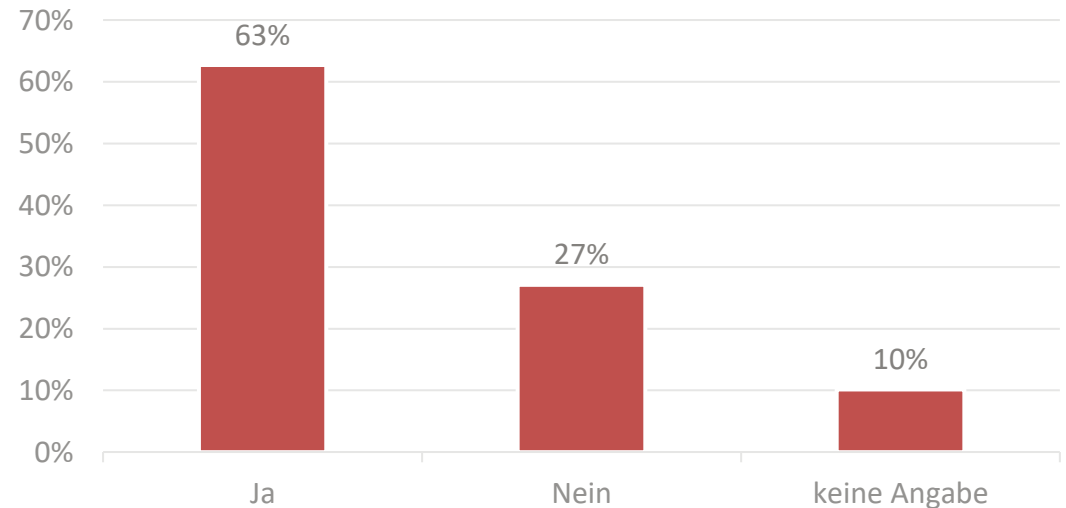
68% haben im letzten Jahr zusätzliche Beschäftigte eingestellt.

Frage: Haben Sie im vergangenen Jahr zusätzliche Beschäftigte in Ihrem Franchise-System in Österreich eingestellt (in der Zentrale und/oder an Standorten)?



63% Planen im nächsten Jahr zusätzliche Beschäftigte einzustellen.

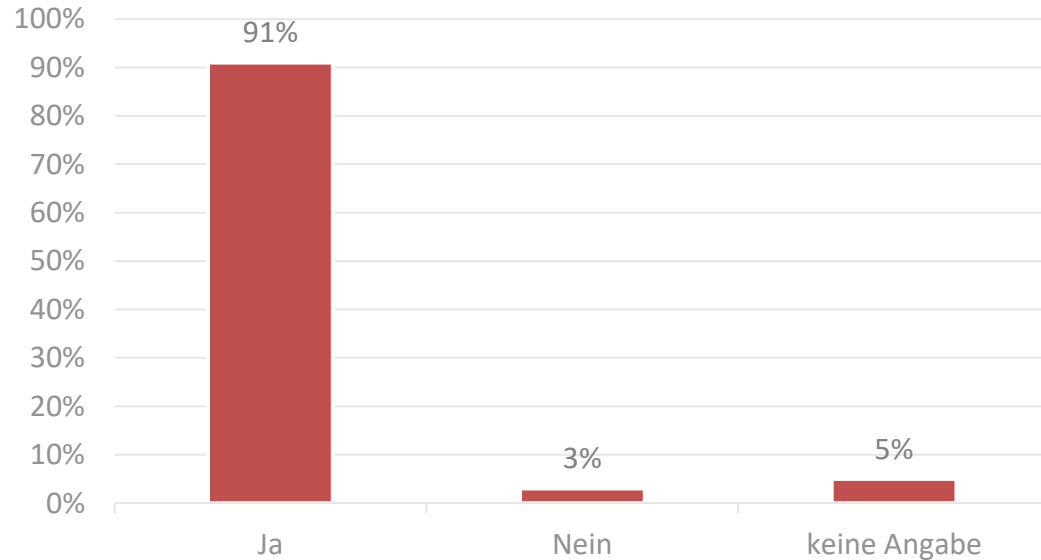
Frage: Planen Sie im nächsten Jahr zusätzliche Beschäftigte in Ihrem Franchise-System in Österreich einzustellen (in der Zentrale und/oder an Standorten)?



Franchise und Krise

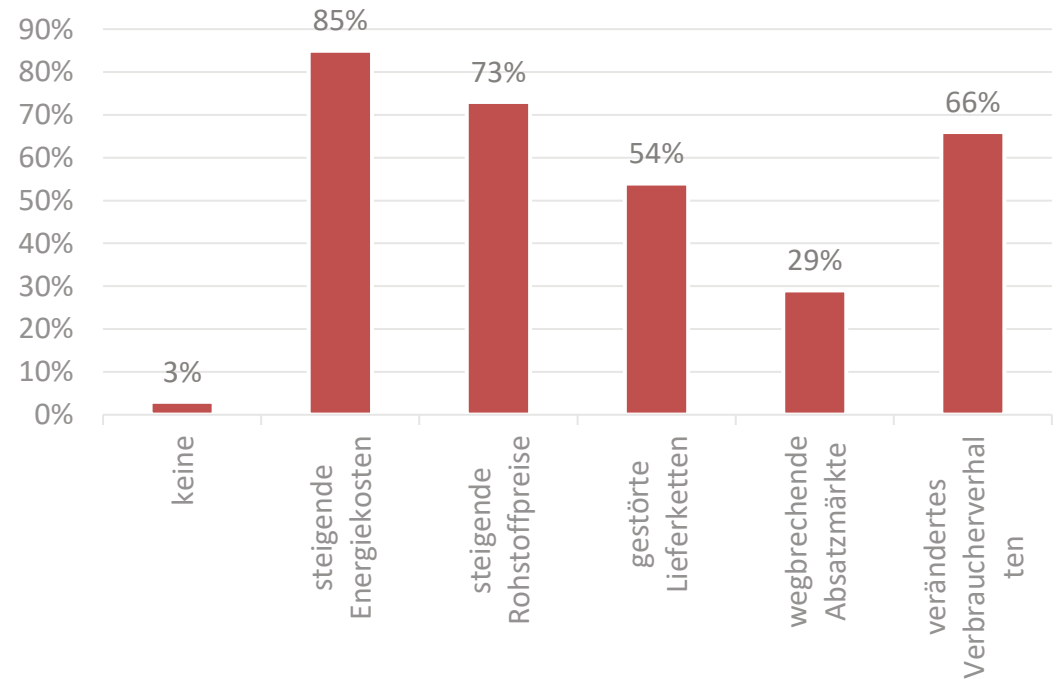
Franchise kommt besser durch die Krise. Das gilt für zumindest 91% der Systeme.

Frage: Wir wissen, dass Franchise-Systeme besser durch die Krise gekommen sind. Gilt das auch für Ihr System?



Steigende Energie- und Rohstoffkosten sind die relevantesten Folgen der Krise.

Frage: Welche wirtschaftlichen Folgen treffen auf Ihr Franchise-System zu

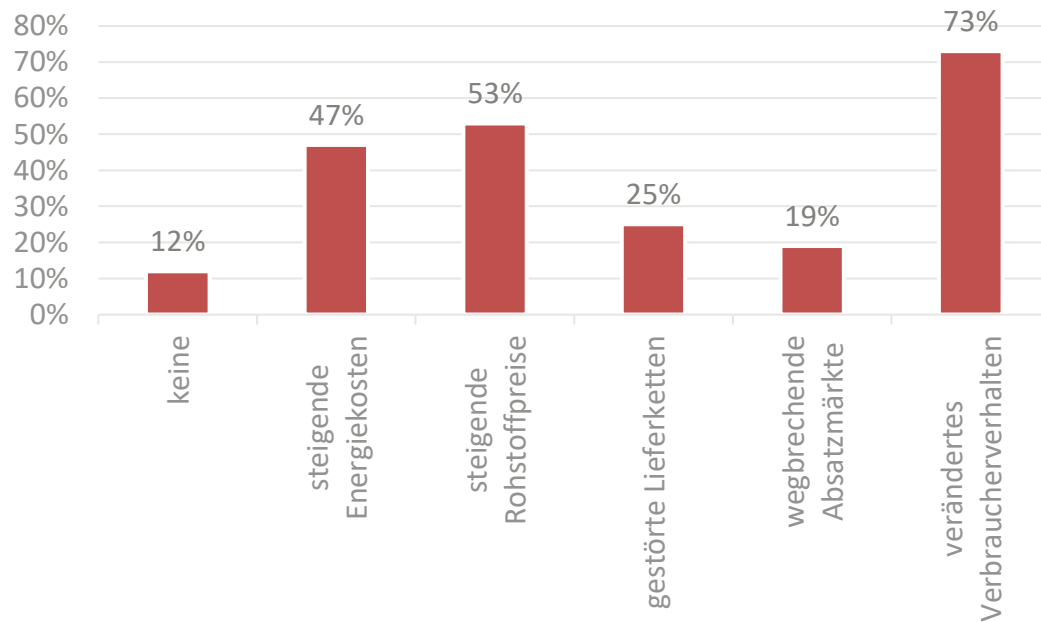


Franchise und Krise

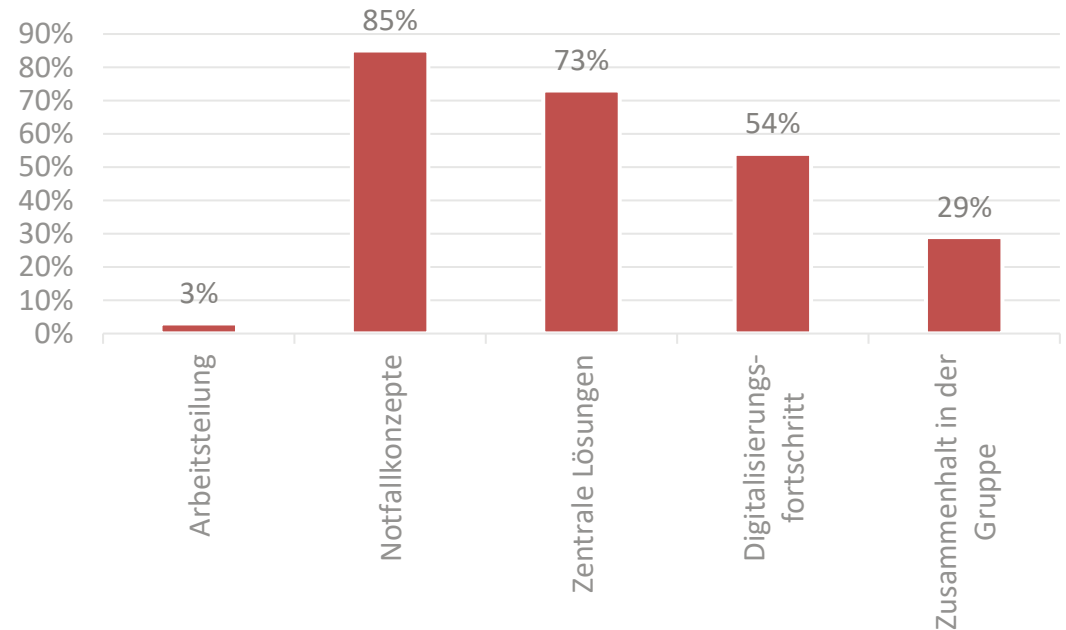
In Zukunft wird mit einem veränderten Verbraucherverhalten gerechnet.

Notfallkonzepte und zentrale Lösungen sind in der Krise besondere Vorteile.

Frage: Welche wirtschaftlichen Folgen erwarten Sie mittel- und langfristig?



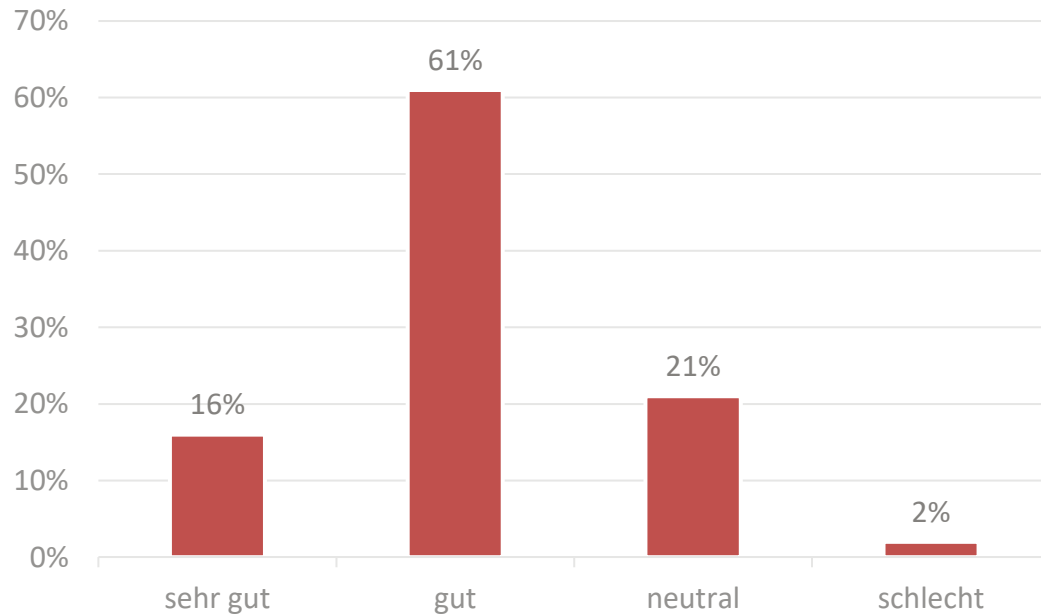
Frage: Worin sehen Sie die Vorteile eines Franchise-Systems in der Krise?



Geschäftslage

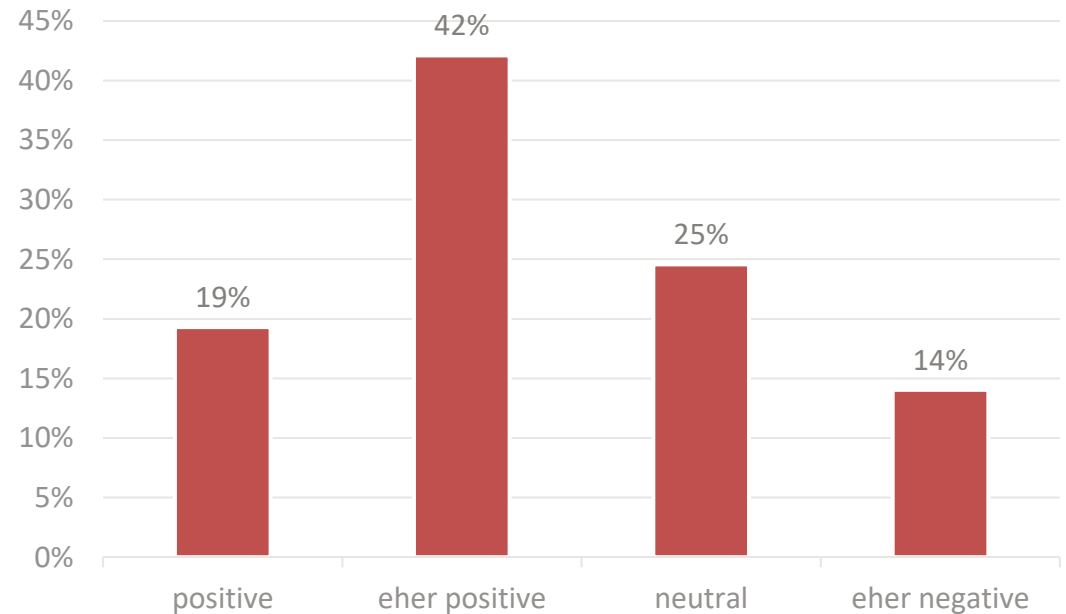
Über drei Viertel beurteilen die aktuelle ihre Geschäftslage zumindest als sehr gut bis gut, nur 2 Prozent als schlecht.

Frage: Wie beurteilen Sie die aktuelle Geschäftslage Ihres Franchise-Systems?



86% erwarten eine neutral bis positive Entwicklung.

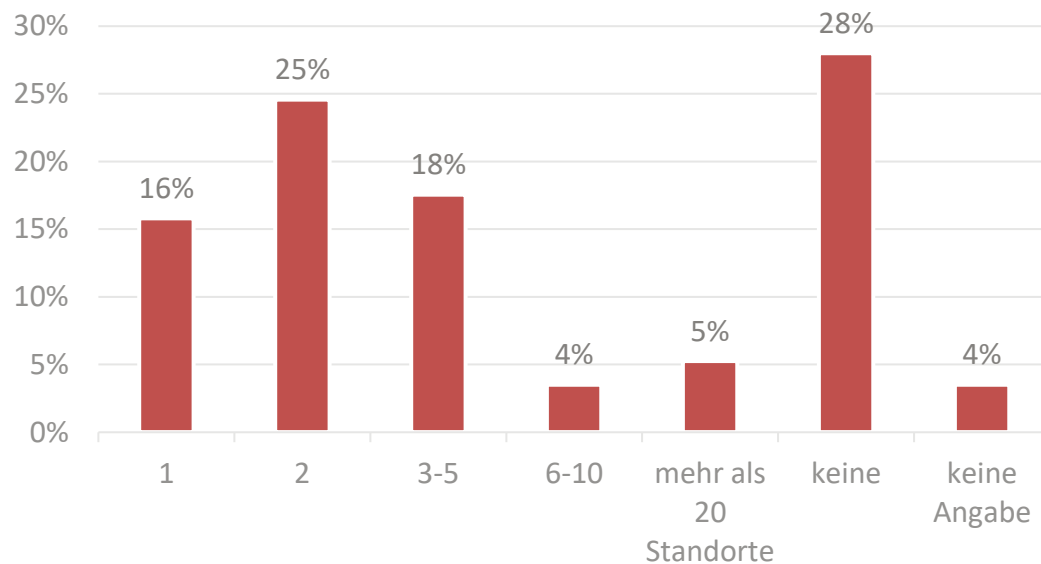
Frage: Welche zukünftige Entwicklung erwarten Sie in den nächsten 12 Monaten in Österreich?



Geschäftslage

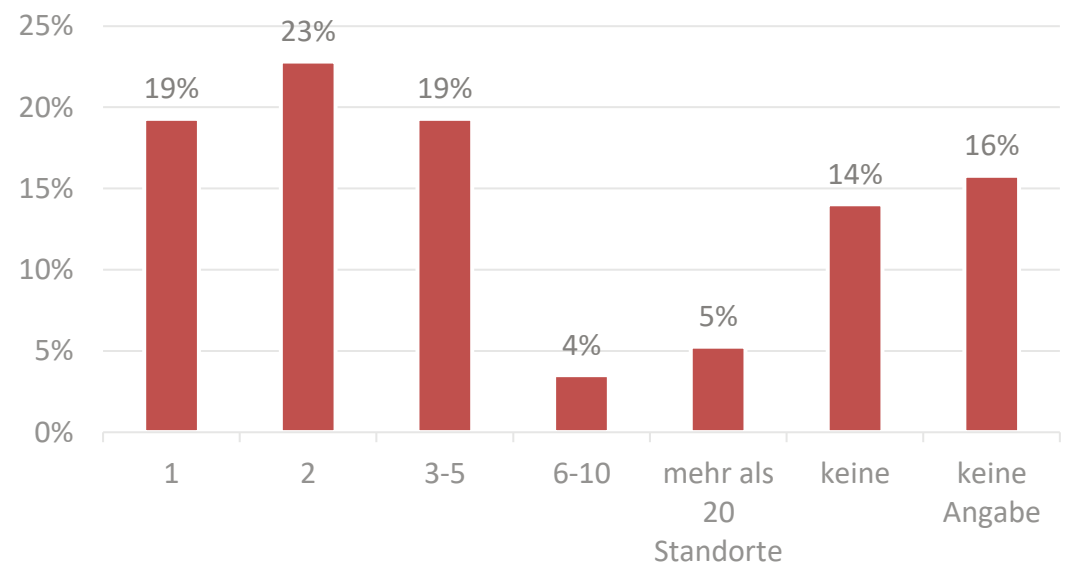
68% der Systeme haben in den letzten 12 Monaten zumindest einen neuen Standort eröffnet.

Frage: Wie viele neue Standorte haben Sie in den vergangenen 12 Monaten in Österreich eröffnet?



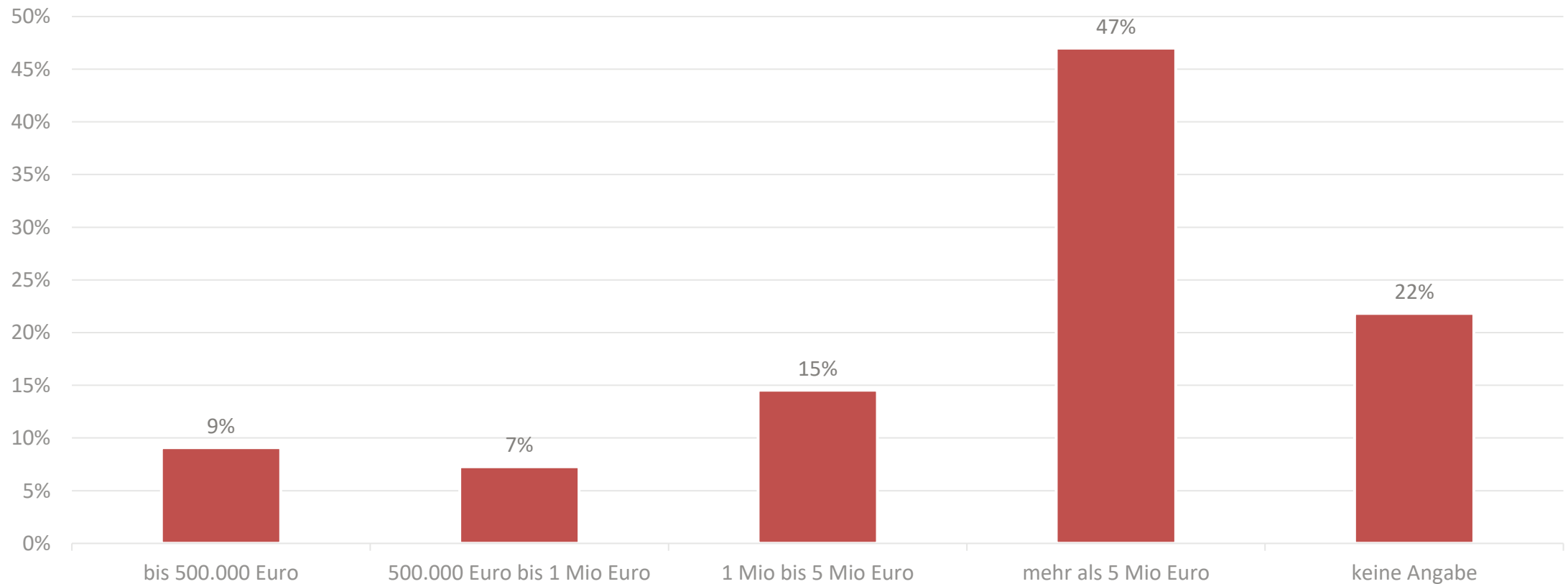
70% der Systeme planen in den nächsten 12 Monaten zumindest einen neuen Standort zu eröffnen.

Frage: Wie viele neue Standorte planen Sie in den nächsten 12 Monaten in Österreich zu eröffnen?



Geschäftslage

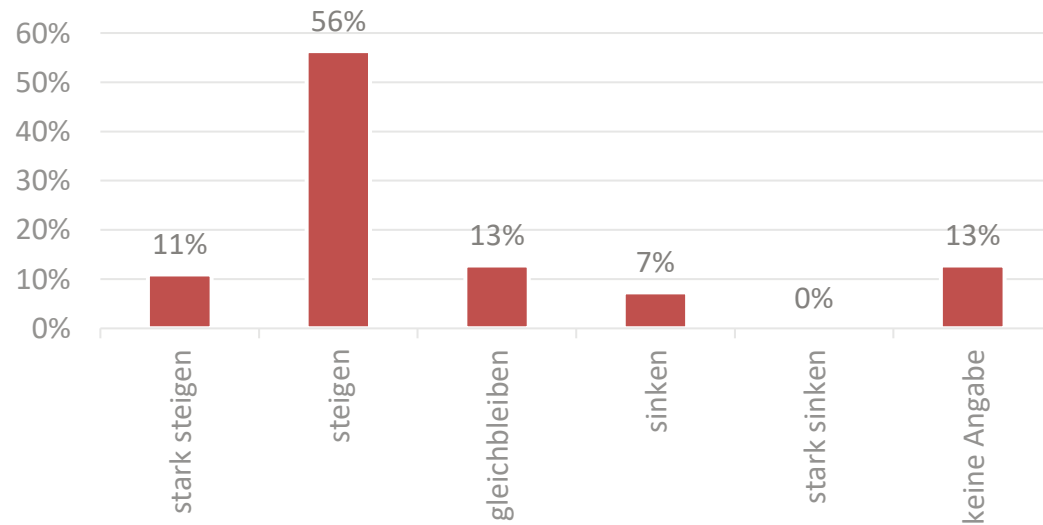
Frage: Wie hoch war der Netto-Umsatz (exklusive Umsatzsteuer) in all Ihren Betrieben (Eigen- und Franchise-Betriebe) im vergangenen Jahr 2022 in Österreich (in Euro)?



Geschäftslage

Für 2024 wird bei 67% mit steigenden Umsätzen gerechnet.

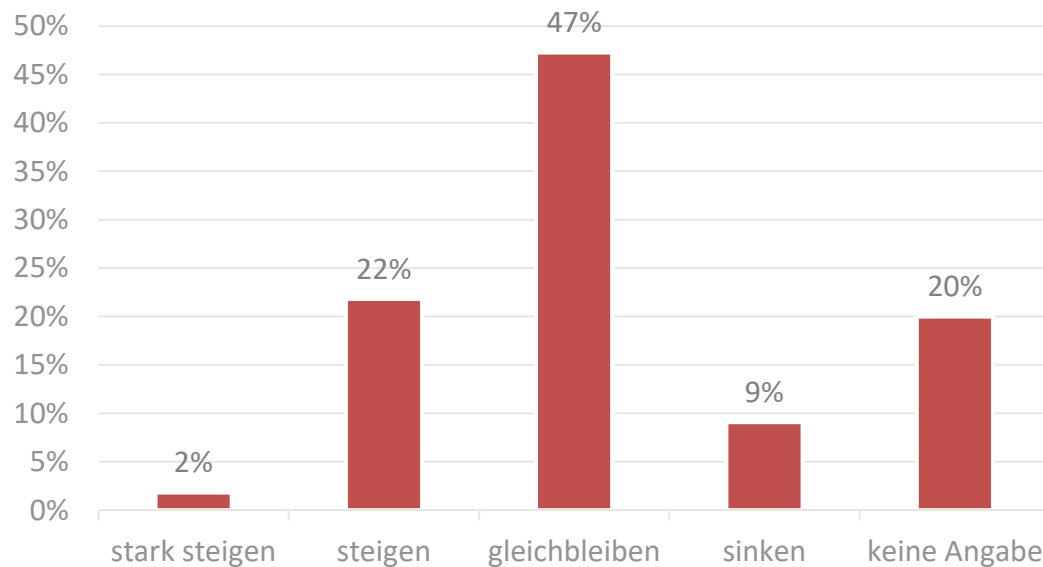
Frage: Welchen Netto-Umsatz (exklusive Umsatzsteuer) Ihres Franchise-Systems in Österreich erwarten Sie im kommenden Geschäftsjahr 2024



Geschäftslage

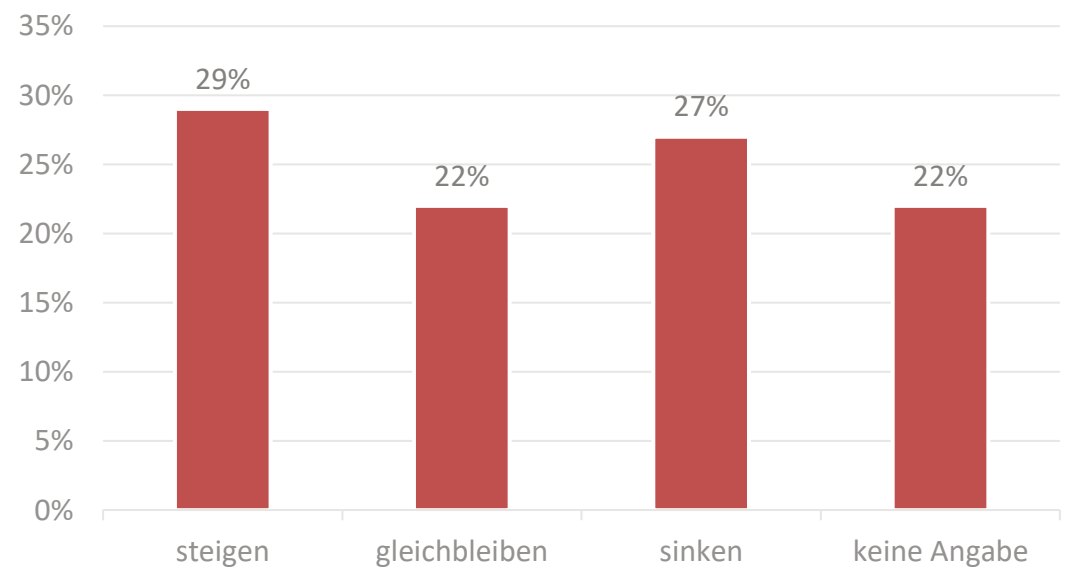
Der Großteil geht von gleichbleibendem Eigenkapital aus.

Frage: Wie wird sich der Eigenkapitalanteil Ihres Systems im aktuellen Jahr 2023 (gegenüber 2022) entwickeln?



Die Gewinnaussichten sind ausgeglichen. 29% sehen eine Steigerung und 27% erwarten sinkende Gewinne.

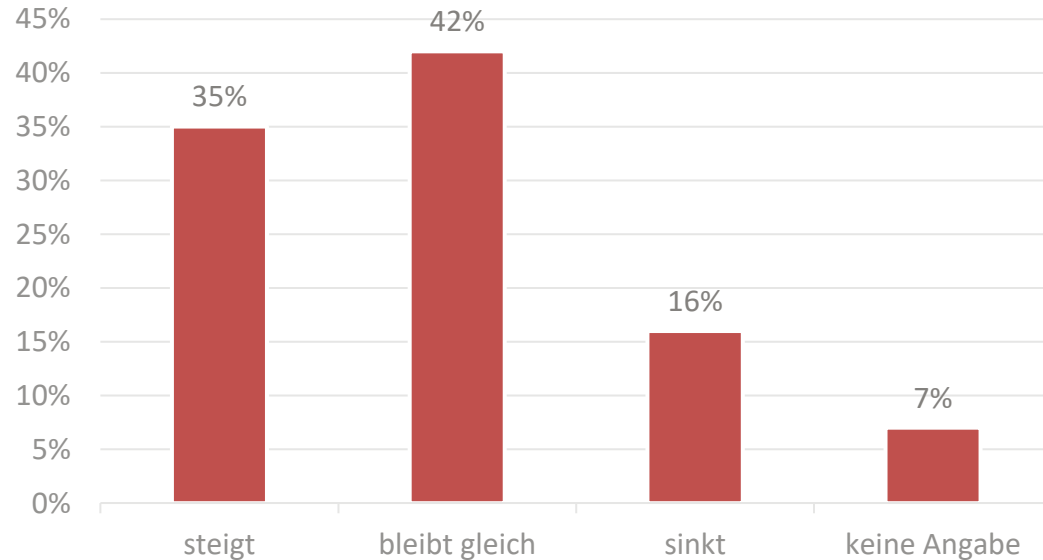
Frage: Wie wird sich der Gewinn (vor Steuern und nach Zinsen) im aktuellen Jahr 2023 (gegenüber 2022) entwickeln?



Geschäftslage

35% gehen von einer steigenden Investitionsbereitschaft aus.

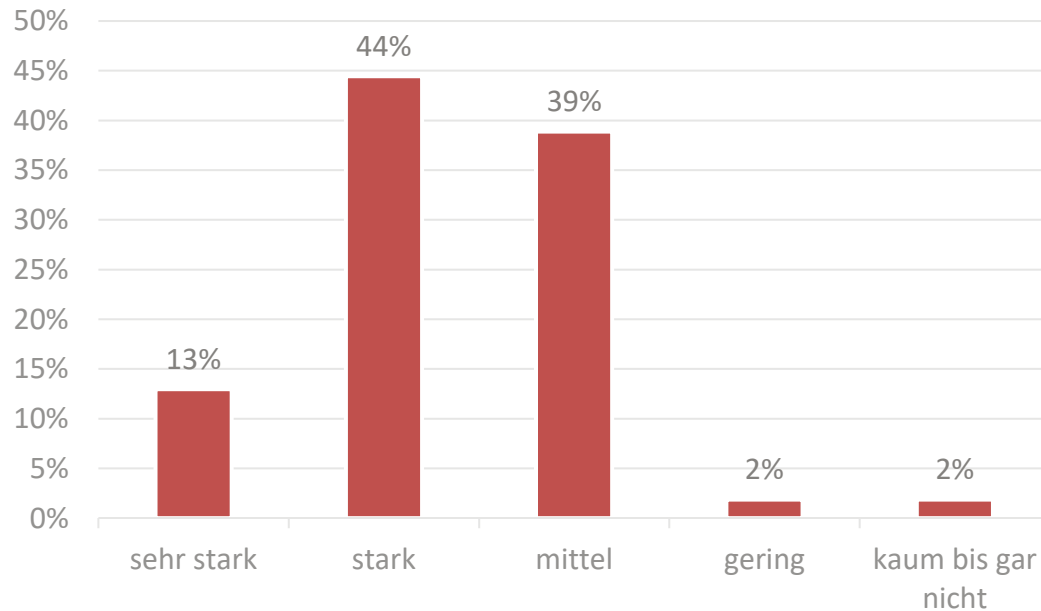
Frage: Wie beurteilen Sie die Investitionsbereitschaft in Ihrem Franchise-System im laufenden (2023) und kommenden (2024) Jahr?



Geschäftslage

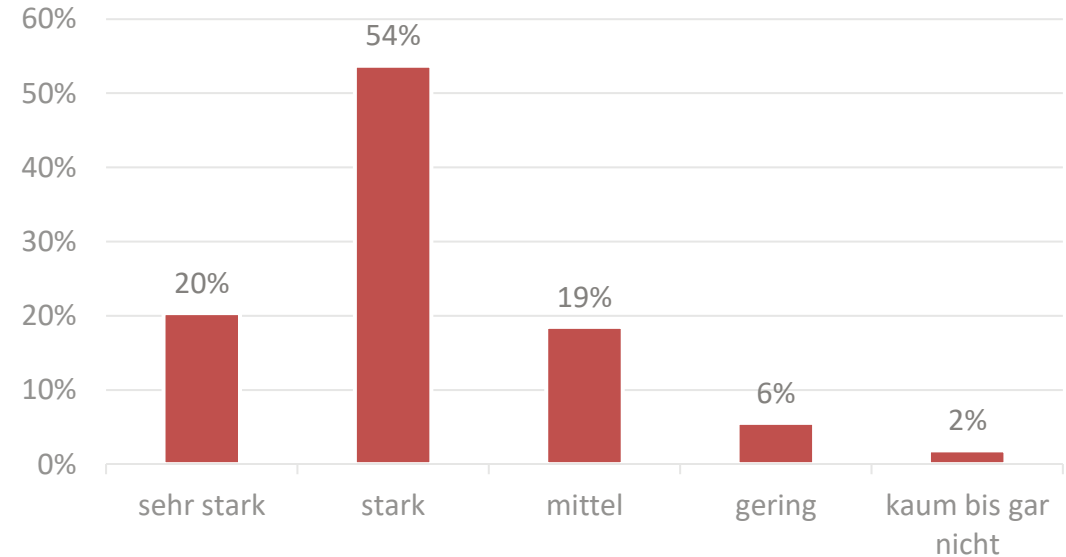
Die Inflation wirkt sich für 57% stark aus und für weitere 39% mittelmäßig.

Frage: Wie stark wirkt sich die aktuelle Inflation auf Ihr Franchise-System aus?



Von den steigenden Preisen im Einkauf sind 74% sehr stark und stark betroffen.

Frage: Wie sehr sind Sie von steigenden Preisen im Einkauf (Material, Personal, Energie) betroffen?

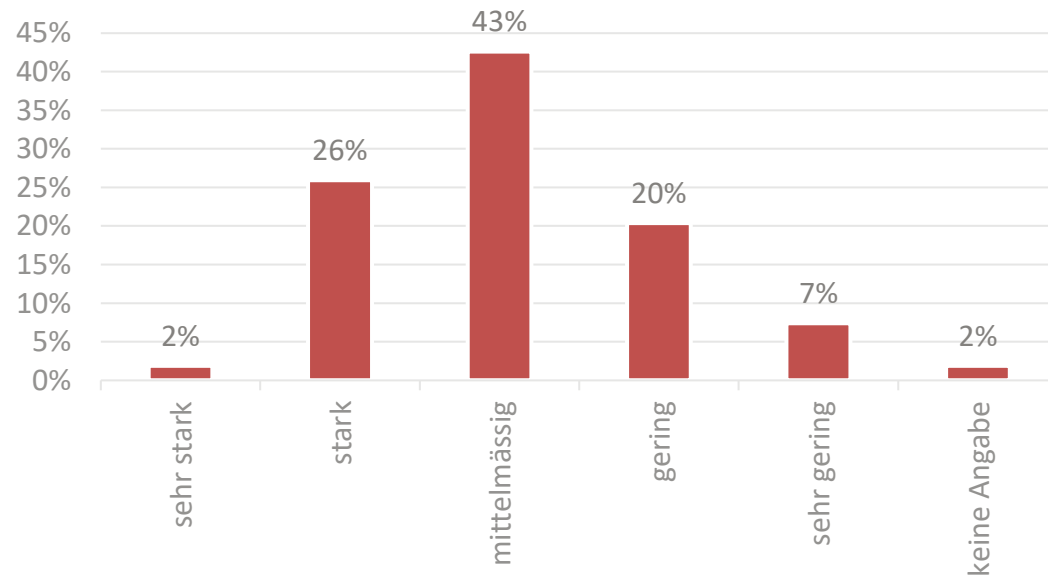


Geschäftslage

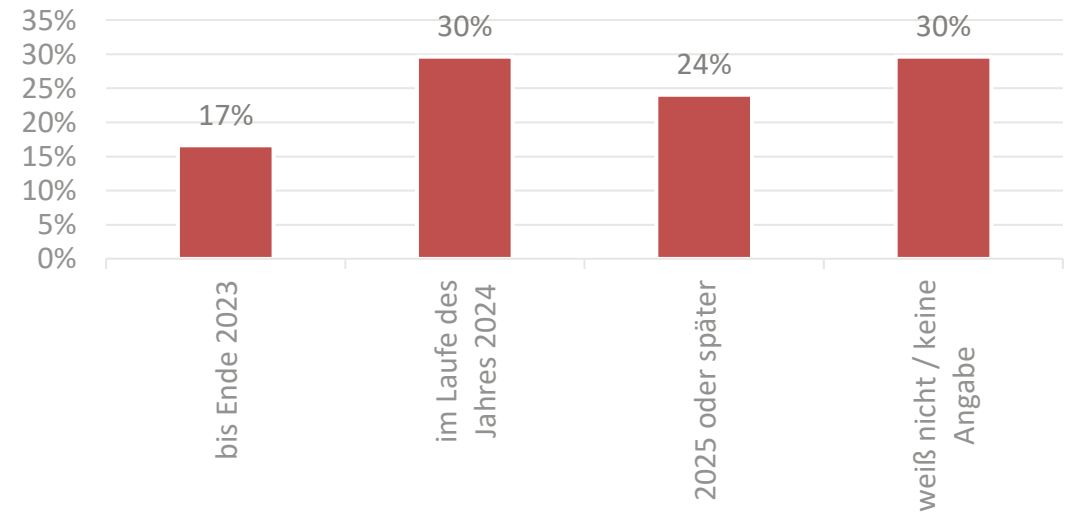
Über 2/3 spüren die Herausforderungen mit den Lieferketten.

54% rechnen erst im Laufe des Jahres 2024 oder später mit einer Normalisierung in Bezug auf Lieferketten.

Frage: Wie bewerten Sie die Auswirkung der Schwierigkeiten mit (internationalen) Lieferketten auf Ihr Franchise-System?



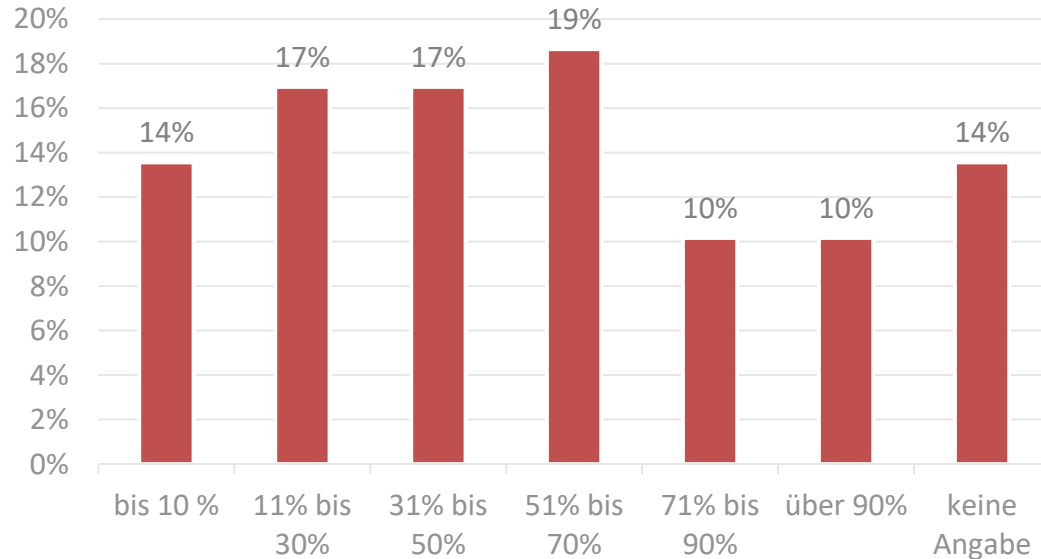
Frage: Wann rechnen Sie damit, dass es in Bezug auf Lieferketten wieder zu einer Normalisierung kommen wird? Bis Ende 2023, im Laufe des Jahres 2024, 2025 oder später



Frauen im Franchise

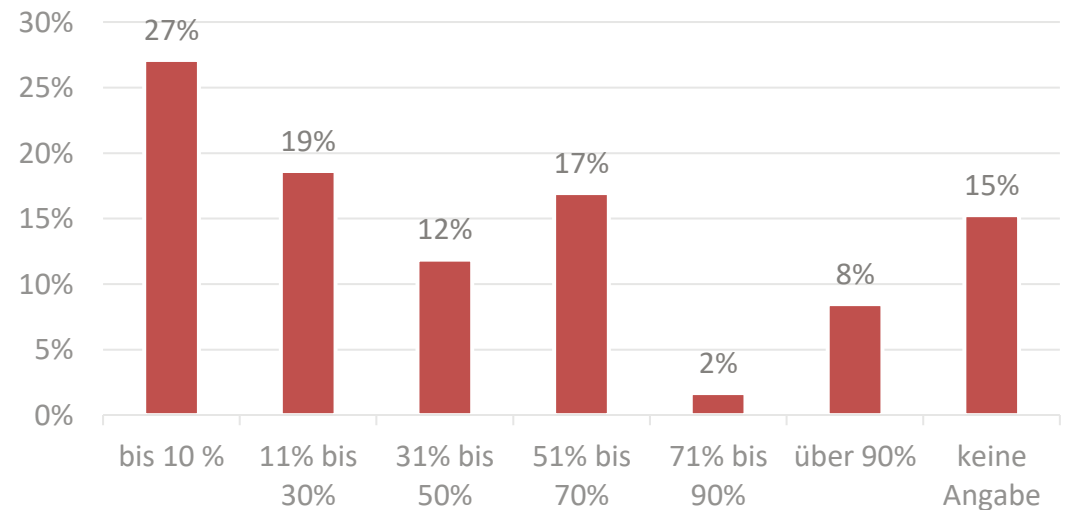
Im Durchschnitt sind 42% der Beschäftigten in Franchise-Systemen Frauen.

Frage: Wie viel Prozent der Angestellten in Ihrem Franchise-System in Österreich (OHNE Franchise-Partner*innen) sind Frauen?



Im Durchschnitt sind 29% der Führungskräfte in Franchise-Systemen Frauen.

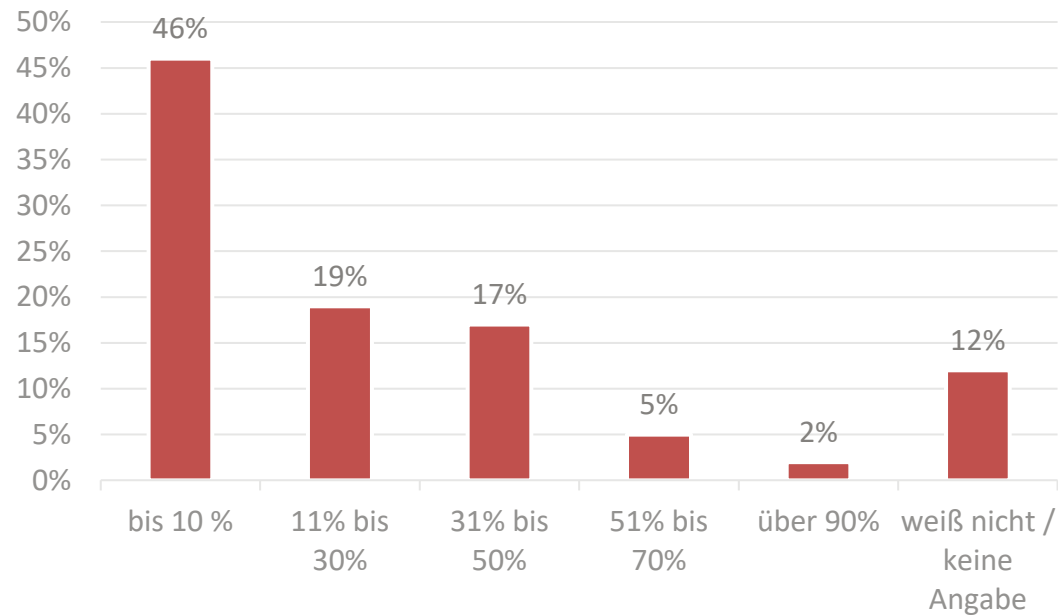
Frage: Wie viel Prozent Ihrer Führungskräfte (definiert als Abteilungsleitung aufwärts) in Ihrem Franchise-System in Österreich (OHNE Franchise-Partner*innen) sind Frauen?



Frauen im Franchise

Der Anteil an Franchise-Partnerinnen liegt bei 20%.

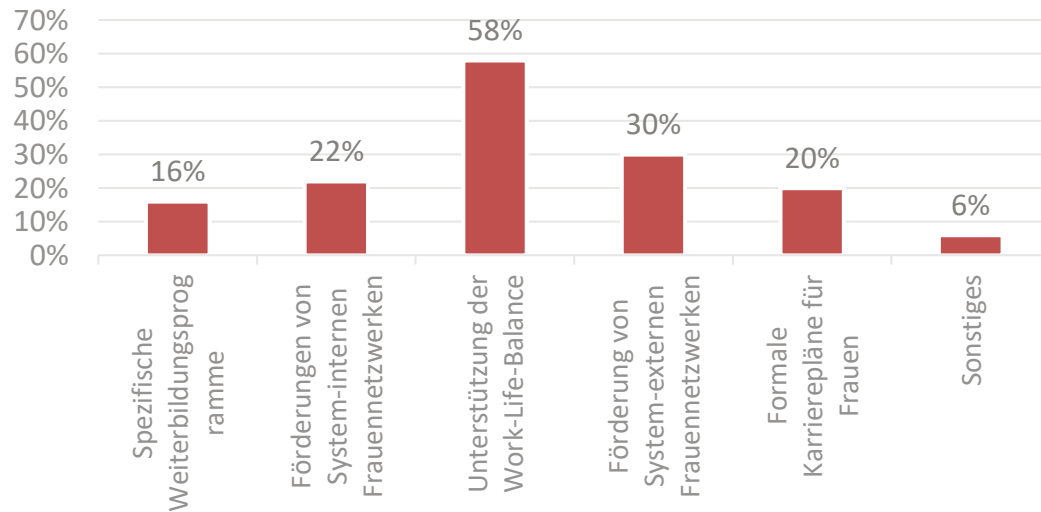
Frage: Wie viele Ihrer Franchise-Partner*innen sind weiblich?



Frauen im Franchise

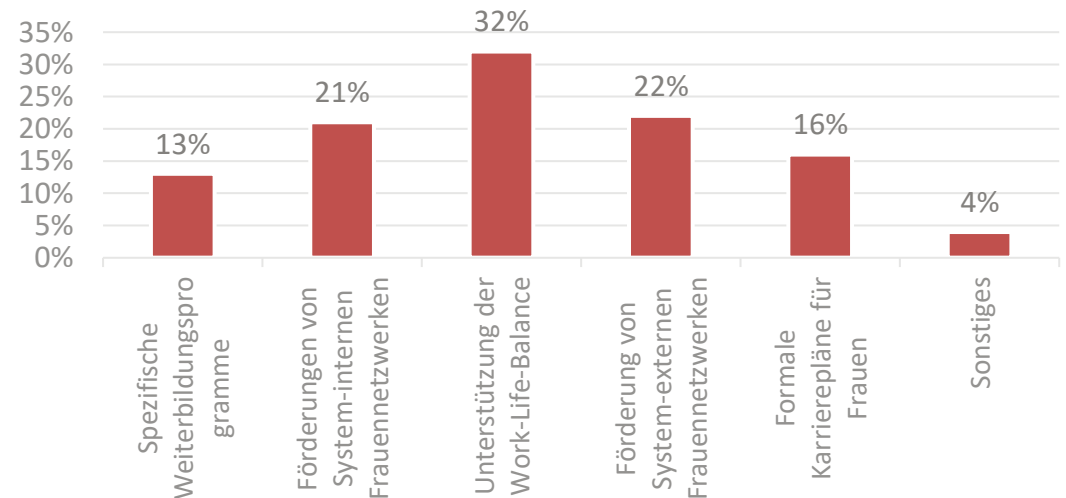
Work-Life-Balance wird als wichtigstes Förderprogramm gesehen.

Frage: Gibt es in ihrem Franchise-System eines der folgenden Programme, um Frauen als Franchise-Partnerinnen zu gewinnen und Frauen in Ihrem Franchise-System zu fördern?



Work-Life-Balance sowie Förderung von internen und externen Frauen-Netzwerke werden auch zukünftig als wichtigste Maßnahmen gesehen.

Frage: Ist in Ihrem Franchise-System geplant eines der folgenden Programme, um Frauen als Franchise-Partnerinnen zu gewinnen und Frauen in Ihrem Franchise-System zu fördern, einzuführen?



Kontakt



Österreichischer Franchise-Verband

Tel: 02236/31 11 88

Campus 21, Liebermannstraße A01
A-2345 Brunn am Gebirge
www.franchise.at
b.steiner@franchise.at



mm.insights

Herbert Marchl
Tel: 0680/1117 136

Hertha-Firnberg-Straße 3/37
A-1100 Wien
www.mm-insights.at
herbert.marchl@mm-insights.at